



常時インバーター SecureUPS Online 100V



IoTやAIなどのデータ活用がファクトリーオートメーションの領域にも急速に広まり、工場などの生産現場にもデジタル化が進んでいます。

「SecureUPS」は、生産現場で求められる常時インバーター方式を採用しており、不安定になりがちな電源環境においても安定した電力供給が可能です。また、ほこりや空調設備が整っていない環境においても使用可能です。

<http://catalog.clubapc.jp/>

Life Is On

APC[™]
by Schneider Electric

特長

クラス最高の電力密度

力率0.9の高効率(750VA/675W, 1000VA/900W)

超長寿命バッテリー採用

期待寿命最大8年(5~25°C)

バックアップ時間の拡大

最大10台まで拡張バッテリー接続可能

750VAモデル: 352分@675W, 738分@340W

1000VAモデル: 257分@900W, 545分@450W

ラック/タワー対応

ラックレールキット、
スタビライザーブラケット同梱

幅広い入出力電圧範囲

100V/110V/115V/120Vの設定が可能。
また、入力電圧80~150V対応

出力コンセントのオンオフ機能

2つのコンセントグループ毎に以下の機能を提供

- ハングアップした機器を遠隔からリポート*
- 時間差オン・オフ
- 優先設定した負荷機器のオフ
(残りランタイムの拡大、過負荷防止)
- スケジュールタイム設定によるオフ

*本機能は、別売のネットワークマネジメントカードが必要

PowerChute™ 対応 (別売)

業界標準ソフトウェア PowerChute™ Business Edition、
PowerChute™ Network Shutdownと組み合わせて、
サーバーやPCのシャットダウンが可能

*PowerChute™ Network Shutdownは、別売のネットワークマネジメントカードが必要

幅広い動作環境

温度 -10~55°C、湿度 0~95%に対応

ダストフィルターの採用

工場の空気環境にも適合した汚染度レベル3

3年の無償保証と最大7年のサポート

万が一の故障にも安心してご使用いただける
最大7年までのサポートメニュー

日本語対応LCD画面

UPS正面に配置したマルチカラーバックライト採用の
LCD画面より情報の入手と設定が可能

高効率な「グリーンモード」

パフォーマンスや信頼性を損なわずに
施設コストや空調コストを削減し、
95%を超える高効率を達成

内蔵エネルギーメーター

エネルギーの使用状況を測定し、
簡単にUPSの状態を把握

緊急停止 Emergency Power Off (EPO)

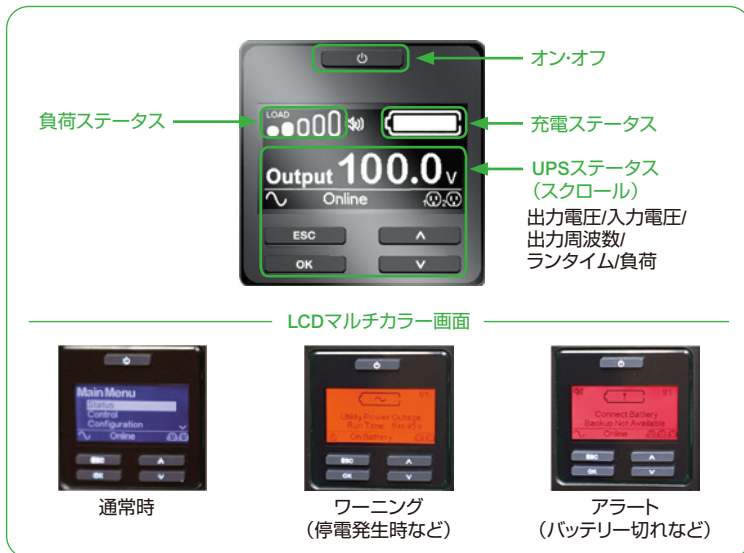
非常停止スイッチと結線し、緊急時にUPSを
遠隔シャットダウン

コミュニケーション(通信)ポート

シリアル、USB、イーサネットおよび
SmartSlot™を介してアクセサリカードに対応

LCD画面

表示が見やすく
簡単に使えるLCDは、
正確で分かりやすい
情報を多言語で
伝えてくれます。



LCDマルチカラー画面

通常時

ワーニング
(停電発生時など)

アラート
(バッテリー切れなど)

仕様書

製品名	SecureUPS Online 750VA		SecureUPS Online 1000VA	
製品型番	XU750JJXXRX-JP		XU1K0JJXXRX-JP	
全般				
運転方式	常時インバーター・力率補正を伴うダブルコンバージョン方式			
無償保証期間	3年間			
保守サービス	無償保証を含む最大7年間 (5ページ参照)			
入力				
定格入力電圧	AC100V / 110V / 115V / 120V単相			
相数	単相2線アース式			
定格入力周波数	50/60Hz (自動検出)			
入力電圧許容範囲	AC80 ~ 150V単相			
入力周波数許容範囲	40Hz - 70Hz			
入力プラグ形状 (標準入力プラグ)	NEMA 5-15P			
標準入力プラグ使用時 最大入力電流 (A)	12			
入力ケーブル長 (mm)	1800			
入力力率	0.9			
出力				
出力コンセント形状	NEMA 5-15R × 6個			
スイッチ出力コンセントグループ数	2			
スイッチ出力コンセント形状	NEMA 5-15R × 3個 (Group1)		NEMA 5-15R × 3個 (Group2)	
標準入力プラグ使用時 最大出力容量 (VA/W)	750VA / 675W		1000VA / 900W	
定格出力電圧	AC100V / 110V / 115V / 120V単相			
出力電圧精度	±1% (静的), ±1% (動的)			
出力周波数	50/60±3Hz (初期設定), 50/60±0.1Hz (設定可能)			
電圧波形歪率	3%以下 (線形負荷), 6%以下 (非線形負荷)			
最大負荷時効率	89.5% (オンライン運転時)	95.3% (グリーンモード時) ※1	89.7% (オンライン運転時)	96.0% (グリーンモード時) ※1
サポートされるクレストファクター	3 : 1			
過負荷耐量	105% (無制限), 125% (1分間), 150% (30秒間)			
停電切り替え時間	無瞬断 (グリーンモード時 ※1)			
出力波形	フィルタリングされた正弦波			
バイパス種類	自動およびマニュアル			
バイパス切り替え時間 (ms)	10			
バッテリー				
バッテリータイプ	小形シール鉛蓄電池 (超長寿命)			
バッテリー容量, 1トレイ当たり (V/Ah)	48 / 7.2 (1トレイ使用)			
90%までの充電時間 (UPS内蔵バッテリー)	約3時間			
交換用バッテリーキット型番 (数量)	APCRBC168 (1)			
推奨バッテリー交換時期: ※2 (放電の回数と周囲温度により変動)	5~25°C	8.0年 ~ 8.5年		
	30°C以下	7.0年 ~ 7.5年		
	40°C以下	4.0年 ~ 4.5年		
	50°C以下	2.0年 ~ 2.3年		
バッテリー運転時間の延長 ※3	XB7501K0XX4XRX			
寸法・質量				
外形寸法 高さ×幅×奥行き (mm)	85 × 432 × 505			
梱包寸法 高さ×幅×奥行き (mm)	245 × 595 × 750			
設置形態	タワー / ラック ※4			
ラックマウント搭載時 (EIA 規格19インチラック)	対応2U ※4			
正味質量 (kg) ※5	約23			
梱包質量 (kg)	約31			
環境				
使用環境	最大高度3,000メートル, 湿度0~95%, 温度-10~55°C (結露なきこと)			
保管環境	最大高度15,000メートル, 湿度0~95%, 温度-20~55°C (結露なきこと)			
1mの距離での可聴ノイズ	50dBA以下			
汚染度	汚染度3			
規格				
EMC規格	VCCI ClassA, IEC 62040-2			
安全規格	CSA107.3-14, UL 1778			
UPS電源管理ソフトウェア (別売) ※6				
PowerChute Network Shutdown	あり (v4.3以上)			
PowerChute Business Edition	あり (v10.0以上)			
インターフェース ※7※8	RJ45 (シリアル), USB (Type A), SmartSlot, EPO			
消費電力・発熱量 (全負荷)				
消費電力 (W)	通常時	73		99
	充電時	187		215
発熱量 (KJ/h)	通常時	263		355
	充電時	312		412

※1: グリーンモードは初期設定ではDisableになっています。Enableにした場合は商用電源供給となり、停電発生時には10ms以下の切替時間が発生します。

※2: 交換時目安は保証値ではありません。要バッテリー交換LED点灯の有無に関わらず、上記期間を経過した場合、バッテリーを定期交換することを推奨します。

※3: 最大10台まで拡張バッテリーパックを増設することが可能です。また、自動検出により拡張バッテリーパック数をUPS本体が認識します。

※4: 本製品をラックに搭載する場合は、製品添付のレールキットを使用します。ラックの奥行き(レール取り付け部)が685mm~910mmであることが必要です。

※5: UPSおよび拡張バッテリーは重いため、その重量に十分耐えられる場所に設置してください。また、ラック搭載時は、できるだけラックの下段に取り付けるようにしてください。

※6: 使用可能なUPS電源管理ソフトウェアに関しては、弊社ホームページ「<http://www.apc.com/jp>」をご参照ください。

※7: RJ45(シリアル)およびUSBでModbus制御に対応。USBではUSB HID、RJ45(シリアル)ではシリアルシグナリングに対応しています。

※8: シリアルケーブル(RJ45 - RS232C)、USBケーブル(Type A - Type A)が製品に同梱されています。

アクセサリ

拡張バッテリーパック



製品名	APC SecureUPS Online 48V 750VA / 1000VA battery pack
製品型番	XB7501K0XX4XRX
無償保証期間	3年間
質量 (kg)	33
梱包質量 (kg)	40
ラックマウント	対応 2U (レールキット同梱)*
外形寸法 高さ×幅×奥行き (mm)	432 × 85 × 505
梱包寸法 高さ×幅×奥行き (mm)	595 × 245 × 750
交換用バッテリーキット	APCRBC168 × 2
接続バッテリーケーブル長 (mm)	500

*ラックの奥行き(レール取り付け部)が685mm~910mmであることが必要です。

拡張バッテリーパック用延長ケーブル



製品名	APC Smart-UPS SRT 15 ft. extension cable for 48 VDC external battery pack 1kVA / 1.5 kVA UPS
製品型番	SRT013
ケーブル長 (m)	約4.5
質量 (kg)	約3.2
梱包質量 (kg)	約4.1
外形寸法 高さ×幅×奥行き (mm)	381 × 51 × 4572
梱包寸法 高さ×幅×奥行き (mm)	591 × 117 × 591

*UPS本体と拡張バッテリーパック間に接続します。

交換バッテリーキット



製品名	APC Replacement Battery for SecureUPS 750VA -1kVA UPS
製品型番	APCRBC168
質量 (kg)	約11
梱包質量 (kg)	約13
外形寸法 高さ×幅×奥行き (mm)	77 × 184 × 449
梱包寸法 高さ×幅×奥行き (mm)	205 × 317 × 508

オプション一覧

Smart-Slot™対応管理オプション(詳しくは各専用カタログ: <http://catalog.clubapc.jp/>を参照ください)



Network Management Card 2
型番:AP9630J



Network Management Card 2 EM
型番:AP9631J



Temperature & Humidity Sensor
型番:AP9335TH



Dry Contact
型番:AP9810



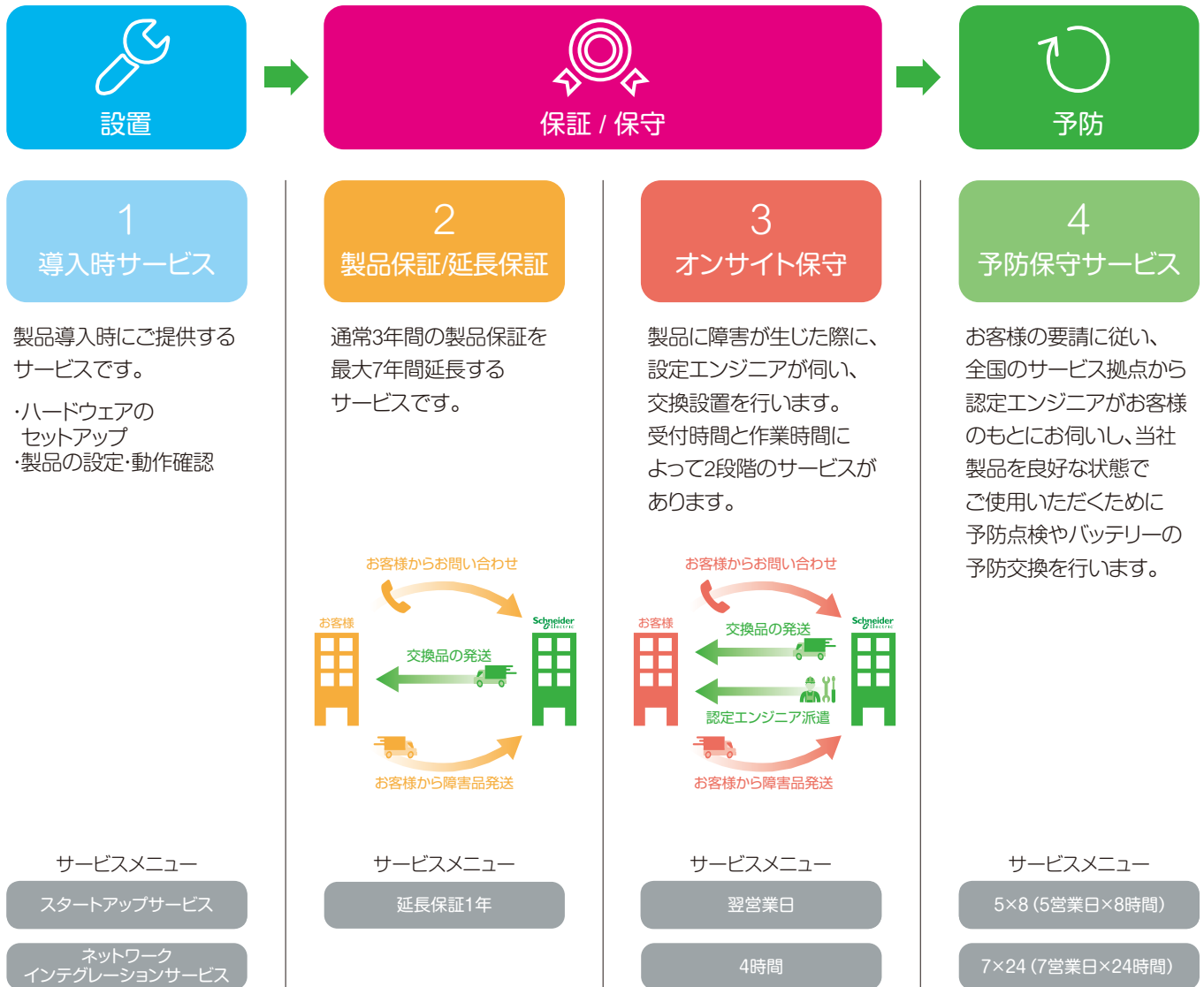
Dry Contact I/O SmartSlot Card
型番:AP9613



UPS Interface Expander 2
型番:AP9624

保守付きUPSで安心の運用を!

シュナイダーエレクトリックの保守サービスは、UPSのライフサイクルに合わせたサポートを行えます



保守付きUPS導入のメリット

- 計画的な予算運用が可能 | メンテナンス費用の年間予算がたてやすく、有償サービスに比べ年間維持経費を最小限に抑えることができます。
- サービスネットワーク | 全国のお客様のトラブルに素早く駆け付けます。

SecureUPS保守付きモデル!!

延長保証5年/7年、オンサイト3年/5年/7年の8タイプからお選びください。※バッテリー寿命保証付き

UPS型番	延長保証		翌営業日オンサイト保守			4時間オンサイト保守		
	5年	7年	3年	5年	7年	3年	5年	7年
XU750JJ XXRX-JP	XU750JJ XXRX-JP5W	XU750JJ XXRX-JP7W	XU750JJ XXRX-JPOS3	XU750JJ XXRX-JPOS5	XU750JJ XXRX-JPOS7	XU750JJ XXRX-JPO34H	XU750JJ XXRX-JPO54H	XU750JJ XXRX-JPO74H
XU1K0JJ XXRX-JP	XU1K0JJ XXRX-JP5W	XU1K0JJ XXRX-JP7W	XU1K0JJ XXRX-JPOS3	XU1K0JJ XXRX-JPOS5	XU1K0JJ XXRX-JPOS7	XU1K0JJ XXRX-JPO34H	XU1K0JJ XXRX-JPO54H	XU1K0JJ XXRX-JPO74H

※4時間オンサイト保守について、離島は保守対象外となります。

バックアップ時間表

SecureUPS Online 750VA / 1000VA バックアップ時間表

製品型番		XU750JXXRX-JP	XU1K0JXXRX-JP
最大出力VA		750	1000
最大出力W		675	900
VA	W	バックアップ時間標準値(単位:分)	
56	50	189	185
117	105	89	88
167	150	61	60
222	200	44	44
333	300	28	27
378	340	24	24
444	400	19	19
500	450	17	17
555	500	15	15
667	600	11	11
750	675	10	10
900	810	—	7
1000	900	—	6

SecureUPS Online 750VA / 1000VA と 拡張バッテリーパック増設時のバックアップ時間表

XU750JXXRX-JP + XB7501K0XX4RX

増設バッテリーパック数		0	1	2	3	4	5	6	7	8	9	10
VA	W	バックアップ時間標準値(単位:分)										
222	200	44	153	269	390	514	640	769	899	1031	1164	1299
378	340	24	86	152	221	291	363	436	511	586	662	738
444	400	19	72	127	185	244	305	366	429	492	556	620
667	600	11	45	81	119	157	196	236	276	317	358	400
750	675	10	39	71	104	138	172	207	243	279	315	352

XU1K0JXXRX-JP + XB7501K0XX4RX

増設バッテリーパック数		0	1	2	3	4	5	6	7	8	9	10
VA	W	バックアップ時間標準値(単位:分)										
222	200	44	152	268	388	511	637	765	894	1026	1158	1292
444	400	19	71	127	184	244	304	365	427	490	554	618
500	450	17	63	111	162	214	268	322	376	432	488	545
667	600	11	45	81	118	157	196	235	276	316	358	399
900	810	7	32	58	85	112	141	169	199	228	258	288
1000	900	6	28	51	75	100	125	151	177	203	230	257

- ・上記数値はあくまでも参考値であり、実際のバックアップ時間は充電状態、周囲温度、使用年数等により異なります。
- ・拡張バッテリーパックは、UPS本体に最大10台までの接続が可能です。
- ・表内では負荷機器の消費電力(W値)がUPSの容量を超えている場合がありますが、ご使用いただく際は負荷容量(VAW)をUPSの容量内に収める必要があります。

シュナイダーエレクトリック株式会社

〒108-0023 東京都港区芝浦2-15-6 オアーゼ芝浦MJビル
 TEL:03-5931-7500 FAX:03-3455-2030
 WEBサポート:http://www.apc.co.jp/support_contact/

- ・UPSの海外使用について
 本カタログ記載の製品は日本国内専用の仕様で製作されております。
 海外ではご使用できません。
 電源事情等が異なる海外でのご使用は重大な損害の原因になることが
 ありますので保証いたしかねます。ご了承ください。
- ・価格は為替の変動等により予告なしに変更する場合があります。

販売店