



Wonderware InTouch™ HMI

監視制御ソフトウェア



より速く、安全に、低コストで、リアルタイム監視・制御・データ収集を実現。

Wonderware InTouch HMI は、製造現場においてリアルタイムに監視・制御・データ収集を行う SCADA システムとして、優れた HMI (ヒューマン マシン インターフェイス) が機能します。全世界の産業施設の 3 分の 1 以上で使われており、最大のパフォーマンスでの運用、機敏性の向上、コストの抑止、リスクの軽減、安全性の定着など、ビジネスの価値を提供し続けています。

主な特徴

■ 開発者とユーザーの双方が使いやすい環境

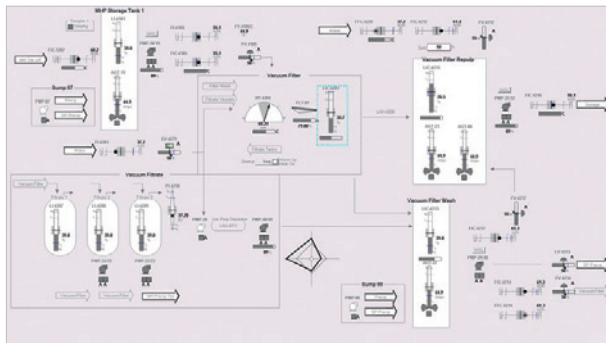
画面作画 → データ用タグ変数定義 → アニメーション設定の 3 ステップで開発。

画面作画で使用できる部品集として、標準で合計 3000 個以上。(コンビネーションを入れると 100 万個以上) を用意。プログラミングレスでアニメーションを実装。

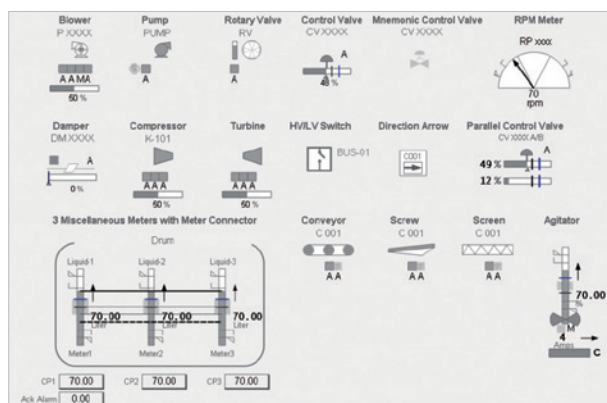
■ ヒューマンエラーを低減させる状況認識画面の採用

フラット モノクロ UI スタイルの利用。

人間が敏速に判断できる、人間工学に基づくルールに沿った部品の提供。



状況認識画面



状況認識グラフィック部品

■ 機器との高い接続性

国内外主要メーカーとの機器接続が可能。

汎用 OPC プロトコルを利用、最新の OPC-UA プロトコルにも対応。

■ 拡張性の高いカスタマイズ

標準機能だけでなく、グラフィックスやスクリプトを容易にカスタマイズ可能。

ActiveX コントロールと .NET の統合機能を装備。

■ 徹底した資産継承

過去に作成したアプリケーションを最新版にバージョンアップしても変換可能。

■ Web ブラウザ対応のバージョン

InTouch Access Anywhere を利用することで、HTML5 対応のあらゆる Web ブラウザで監視画面の閲覧、制御が可能。

タブレット、スマートフォンでも閲覧、制御が可能。



InTouch Access Anywhere

多彩な機能

■ 多くのアニメーションとグラフィック部品を利用した開発機能

監視画面制御に必要なアニメーションとグラフィック部品を搭載。

グラフィック部品はドラッグ&ドロップ、アニメーションはプログラミングレスで開発。

■ 標準化を目的とした ArchestrA シンボルと開発環境

ArchestrA シンボルライブラリーは、アプリケーションから完全に独立。

ArchestrA IDE（統合開発環境）でライブラリーを集中管理。

ライブラリーの配置の管理。

他工場、ラインへの展開。

表示言語の動的切り替えによるグローバルへの展開。

■ ネットワークと冗長化

通信サーバーとの冗長化を簡単に設定。

InTouch アプリケーションでクライアント & サーバーの構成も可能。

■ データのロギングとトレンド機能

データの履歴を蓄える機能とトレンドグラフの部品を装備。

■ さまざまなシステムを実現

Windows のリモートデスクトップで接続。

ArchestrA IDE（統合開発環境）により、ネットワーク上でアプリケーションを配布。

動的な解像度変換。

マルチランゲージ対応で、動的に表示言語の切り替えも可能。

■ アラーム/イベント管理

警報通知 / 状態確認 / ユーザーのアクノリッジ履歴。

アラーム / イベントのライブラリーを標準装備。

■ セキュリティ機能

ユーザー権限でアクセス権限、機能制限が可能。

Windows のユーザーと連動し、管理可能。

（米国 FDA 21 CFR Part11 規制に準拠したシステムの構築に活用可能）

インベンシス プロセス システムズ株式会社

〒108-0023 東京都港区芝浦2-15-6 オアーゼ芝浦MJビル
TEL : 03-5931-7694(代表) FAX : 03-3452-1570

<http://iom.invensys.com/jp>

- ・本カタログに掲載されているサービス内容は予告なく変更する場合があります。
- ・価格は為替の変動等により予告なしに変更する場合があります。
- ・予告なしに一部意匠および仕様を変更する場合があります。
- ・記載された社名、製品名は各社の商標または登録商標です。

©2015 Schneider Electric. All Rights Reserved.
All trademarks are owned by Schneider Electric Industries SAS or its affiliated companies.

INT/1510/100/SE_A 2015.10版

Schneider
Electric