



StruxureWare™ Data Center Operation: Server Access

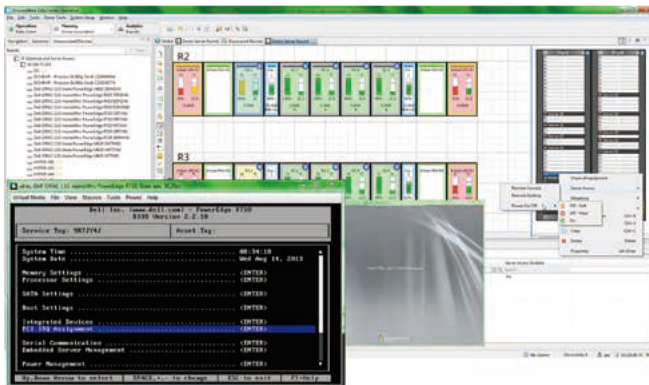
リモート管理を確実にサポートする可用性と電源サイクルで完全なサーバーライフサイクルを実現する、Data Center Infrastructure Management (DCIM) ソフトウェア

Data Center Operation: Server Access

StruxureWare Data Centerソリューションに統合されたコンポーネント

オプション機能によりデータセンターインフラストラクチャーマネジメント (Data Center Infrastructure Management (DCIM)) ソリューション内で、ソフトウェアオンリーのサーバーへのアクセス環境を提供します。

ソフトウェアオンリーソリューションを使用することで、従来のハードウェアベースのKVM (キーボード、ビデオ、モニター) スイッチ機器の追加導入の必要性がなくなり、導入費用を50%以上削減するだけでなく、KVM占有ラックスペースも削減可能です。



StruxureWare Data Center Operation: Server Access は、ビジネスニーズに合わせた迅速な導入と高い使用性をご提供します。

DCIM 製品モジュール

Data Center Operation : Server Access では、ライフサイクル全体について、単一のコンソールから複数のIT デバイスを制御するためのサーバーオペレーティングシステム (OS) とベース管理カード (Base Management Card (BMC)) へのアクセスが提供されるため、ユーザーはリモート管理で入出力サーバー操作を制御できます。

- 電源サイクルを使用することで、サーバー OS がダウンしていても、ユーザーはオフラインのサーバーにリモートでアクセスしてサーバーの電源オン/オフができます。
- Server Access によって、帯域内、帯域外両方でサーバーへのアクセスが可能です。
- DCIM ソフトウェアから BIOS (基本入出力システム) または BMC に直接アクセスして、サーバーの正常な起動を妨げるハードウェアの問題を解決します。
- ソフトウェアにより、サーバーを自動的に検出し、すばやく正確な IT 資産管理が可能です。
- Server Access は、追加ハードウェアや配線を必要としない、ソフトウェアオンリーアプリケーションです。KVM スイッチ、データセンターのスペースと電力を消費する他の高額なハードウェアを購入する必要はありません。

リモートサーバーアクセスの方法

従来的方法		最新ソリューション
ハードウェア	ファームウェア	ソフトウェア
設置するハードウェア&ソフトウェア: <ul style="list-style-type: none"> ➤ KVM装置 (ラック毎、管理対象毎) ➤ PDU (配電装置の占有) ➤ ゲートウェイ (管理ソフトウェア等) <p style="text-align: center;">高額なハードウェア 複雑な導入 高コスト</p>	必要なインストレーション: <ul style="list-style-type: none"> ➤ 各ベンダー固有のサーバー管理 ➤ 複数ベンダー管理ソリューション混在 <p style="text-align: center;">クロスプラットフォームではない ベンダー固定 低コスト</p>	必要なインストレーション: <ul style="list-style-type: none"> ➤ StruxureWare Data Center Operation: Server Access (StruxureWare Data Center Operationの追加オプション) <p style="text-align: center;">容易な導入 ベンダーニュートラル 最小コスト</p>

Powered by: **Intel® Virtual Gateway**



データセンター統合管理ソリューション
StruxureWare Data Center をもっと知るには、こちらから





Data Center Operation: Server Access 機能と利点

サーバーアクセス	利点
コンソールアクセス	データセンター管理向けのソフトウェア KVM を介して、IT デバイスをリモートで制御および管理。
電源サイクル	オンライン、オフライン両方のサーバーにリモートでアクセスし、即座に電源 On/Off 制御や再起動が可能。
BIOS 構成	BIOS の設定および構成に DCIM ソフトウェアから直接アクセスし、サーバーの正常な起動を妨げるハードウェアの問題を解決。
OS へのアクセス	RDP、SSH および VNC を介してオペレーティングシステムに接続。
帯域内管理	プライマリネットワークを介してサーバーの OS および BMC の両方にアクセスして、あらゆる問題を解決。
帯域外管理	セカンダリアccessパスを活用して、影響を受けるデバイスにアクセスし、代替的なビジネスクリティカルネットワークを介してあらゆる問題を解決。
アクセスの追跡と解明	ソフトウェア KVM 経由のサーバーアクセスにより制御された場合の証跡ログから誰がいつ行ったかを追跡。
サーバー診断	サーバー監査ログへのアクセスを提供して OS が応答しない場合の分析とトラブルシューティングを実行。

ビジネスへの影響	利点
「一対多」のデバイス制御	安全でより簡単に1つのコンソールを介して複数ベンダーのサーバー構成および制御を管理。
物理的な位置確認	データセンター内のサーバー設置場所を正確に可視性し、資産の把握と制御管理を同時に可能。
ソフトウェアオンリー KVM	データセンター内の余分なハードウェアアプライアンスのニーズを排除し、コストを削減。
マルチベンダーのデバイスサポート	複数の種類の IT 資産およびハードウェアプラットフォームへのサポートを提供。

Data Center Operation: Server Access 製品型番一覧

製品型番	製品名
AP90225	StruxureWare Data Center Operation: Server Access – 25 ノードライセンス*
AP902100	StruxureWare Data Center Operation: Server Access – 100 ノードライセンス*
AP902500	StruxureWare Data Center Operation: Server Access – 500 ノードライセンス*
AP9021000	StruxureWare Data Center Operation: Server Access – 1,000 ノードライセンス*
AP9025000	StruxureWare Data Center Operation: Server Access – 5,000 ノードライセンス*
AP90210000	StruxureWare Data Center Operation: Server Access – 10,000 ノードライセンス*
AP90220000	StruxureWare Data Center Operation: Server Access – 20,000 ノードライセンス*
AP902ENT	StruxureWare Data Center Operation: Server Access – エンタープライズノードライセンス*

* 初年度よりソフトウェアサポートの購入が別途必要、Operation環境が前提

Data Center Operation: Server Access 保守型番一覧

製品型番	製品名
WSA1YR25N	StruxureWare Data Center Operation: Server Access、ソフトウェアサポート1年 25ノードライセンス用
WSA1YR100N	StruxureWare Data Center Operation: Server Access、ソフトウェアサポート1年 100ノードライセンス用
WSA1YR500N	StruxureWare Data Center Operation: Server Access、ソフトウェアサポート1年 500ノードライセンス用
WSA1YR1000N	StruxureWare Data Center Operation: Server Access、ソフトウェアサポート1年 1000ノードライセンス用
WSA1YR5000N	StruxureWare Data Center Operation: Server Access、ソフトウェアサポート1年 5000ノードライセンス用
WSA1YR10000N	StruxureWare Data Center Operation: Server Access、ソフトウェアサポート1年 10000ノードライセンス用
WSA1YR20000N	StruxureWare Data Center Operation: Server Access、ソフトウェアサポート1年 20000ノードライセンス用
WSA3YR25N	StruxureWare Data Center Operation: Server Access、ソフトウェアサポート3年 25ノードライセンス用
WSA3YR100N	StruxureWare Data Center Operation: Server Access、ソフトウェアサポート3年 100ノードライセンス用
WSA3YR500N	StruxureWare Data Center Operation: Server Access、ソフトウェアサポート3年 500ノードライセンス用
WSA3YR1000N	StruxureWare Data Center Operation: Server Access、ソフトウェアサポート3年 1000ノードライセンス用
WSA3YR5000N	StruxureWare Data Center Operation: Server Access、ソフトウェアサポート3年 5000ノードライセンス用
WSA3YR10000N	StruxureWare Data Center Operation: Server Access、ソフトウェアサポート3年 10000ノードライセンス用
WSA3YR20000N	StruxureWare Data Center Operation: Server Access、ソフトウェアサポート3年 20000ノードライセンス用

シュナイダーエレクトリック株式会社

〒105-0011 東京都港区芝公園2-4-1 芝パークビル B-13階
 TEL : 03-6402-2001 FAX : 03-6402-2002
 E-Mail : jinfo@schneider-electric.com
 www.apc.com/jp
 www.schneider-electric.com/jp

シュナイダーエレクトリック ソリューションラボ

〒272-0004 千葉県市川市原木3028
 TEL : 03-6402-2001 (サービス事業部宛てにお問い合わせください)
 FAX : 03-6402-2115

販売店

- ・価格は為替の変動等により予告なしに変更する場合があります。
- ・予告なしに一部商品および仕様を変更する場合があります。
- ・記載された社名、製品名は各社の商標または登録商標です。

