



データセンターやリモート拠点で活躍するコンパクト設計のワイヤレス環境監視センサー

機能概要

ユーザによる交換が可能なリチウムバッテリーを使用

バッテリー長寿命設計

LEDによる状態表示

工具なしのラック取付設計

ファームウェアアップグレードも無線ネットワーク経由で可能

安全な双方向認証によるコミュニケーション

温湿度センサー モデル - NBWS100H

温度センサー モデル - NBWS100T

ZigbeePro® メッシュネットワークテクノロジー

NetBotz 400、500シリーズのアプライアンスと連携可能*1
(NBRK0570、NBRK0551、NBRK0451、NBWL0456、NBWL0455が対応)



NBWC100U

*1 アプライアンス本体にワイヤレス コーディネーターを構成するモジュールが必要です。NBWC100U、またはNBPD0180のどちらかを必ず1つコーディネーター機能として導入して頂きます。



NetBotz ワイヤレス温湿度 環境監視センサー

ケーブルによる接続が不要な温湿度環境監視センサーを配置することにより、より簡易的に環境監視環境が構築できます。

様々な取付方法や、データセンターだけでなく中小規模も含めあらゆるスペースにおける環境監視環境の構築を可能にします。バッテリーの寿命はおよそ3~5年間です。

手順でコンパクトな設計のセンサーは、2次元バーコードを利用し素早く簡単にネットワーク設定構築が可能で、ユーザによるバッテリー交換も容易です。最大47センサーを1つのネットワーク環境として構築可能で、NetBotz Wireless Sensor Pod 180との混在も可能です。

NetBotz ワイヤレスセンサーは、安全なZigbeePro® 2.4 GHz ワイヤステクノロジーを使用しており、IT機器やファシリティはもとより、他のワイヤレス環境との共存でも干渉や切断すること無く使用できます。

- 3~5 年間のバッテリー寿命
- 強固で安全なアルゴリズムにより干渉や切断から保護されたネットワーク環境を提供
- 2次元 QR コードスキャンによる情報収集で簡易的で素早い環境構築が可能



マグネットにより高所など配置しにくい環境にも取り付け可能

NBPD0180センサーをドアの真ん中に設置し上下に温度センサーを配置



NetBotz ワイヤレス環境監視センサー

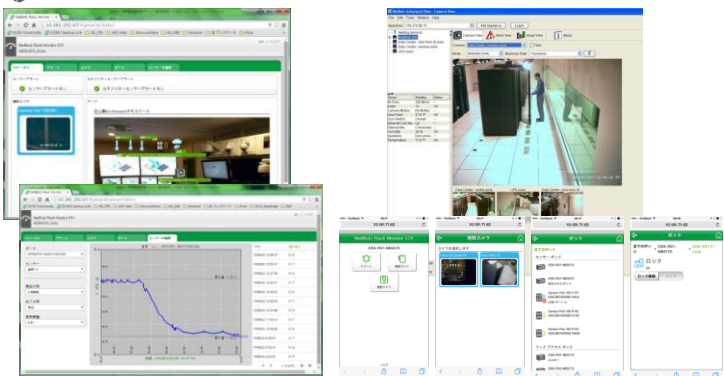


- ① リセットボタンにより再設置も容易
- ② LEDによる状態表示
- ③ USBポート接続によりアプライアンス本体接続や電源供給が可能
- ④ ユニバーサルセンサーポート(上下に3つ)に温度センサー、ドアセンサー、ドライ接点センサーの接続が可能
- ⑤ 本体バッテリー収納場所に2本の単三リチウムバッテリーを収納可能
- ⑥ 温度センサー(0.81m)
- ⑦ ドアセンサー(1.57m)
- ⑧ ドライ接点センサー(4.5m)



- ① 温度と湿度センサー連携
- ② ユーザー交換が可能なコイン形状のバッテリー
- ③ LEDによる状態表示
- ④ QRコードによる素早く容易な環境構築が可能
- ⑤ 内蔵された磁石によりラックやキャビネット、柱など金属への設置が容易
- ⑥ 追加の設置オプションによる取付も可能
- ⑦ オン/オフ スイッチにより不必要なバッテリー消費を回避可能

NetBotzソフトウェア管理 (アプライアンスへのアクセスによる管理機能(同梱))



専用クライアントソフトウェア Advanced View

初期導入時や詳細な設定用の専用クライアント

Webクライアント(スマートフォンアクセス可)

リモートから通常運用時はWebブラウザ経由で参照アクセスが可能

アラートやセンサー値の確認、カメラ参照やラックドア制御まで可能

スマートフォン等のブラウザからも同等機能が利用可能



NetBotz ワイヤレス環境監視センサー各種と関連製品

NetBotz Wireless Sensor Pod 180 (NetBotz ワイヤレスセンサーポッド180)

- 多機能ワイヤレスポッドとして、コーディネーター、ルータ機能を提供する他、環境監視装置としても機能します。
 - APC SXラックへは素早く工具無しでの取付が可能
 - 3つのRJ45ポートに追加のドアセンサー、温度センサー、ドライ接点センサーの拡張が可能で、温湿度と露点、ドア開閉、ドライ接点計測が可能
 - 製品型番: NBPD0180
- ※ コーディネーター、またはルーター機能のみは、NBWC100Uでも代用可能です。



NetBotz Temperature Sensor (温度センサー(NBPD0180用))

- ケーブル長が81cmの APC SX ラック取付用の温度センサー。NBPD0180をラックドアの真ん中に設置して、上下に取り付けることで、ラックの上中下の温度計測情報が収集可能
- AP9335Tと同等の機能性を提供
- 製品型番: NBES0311



NetBotz Door Switch Sensor (ドアセンサー(NBPD0180用))

- ケーブル長が1.57mと短めのドアセンサーが1個入
- 他社ラック/ドア用のNBES0302, SE/APCラック用ドアセンサーのNBES0303と同等性能
- 製品型番: NBES0312 (他社ラック/ドア用), NBES0313 (SE (APC) ラック用)



NetBotz Dry Contact (ドライ接点センサー) (関連製品-NBPD0180接続可能)

- ケーブル長が4.5mのドライ接点センサー
- ドライ接点にステータスを出せる機器を接続して状態監視
- 製品型番: NBES0304



NetBotz Wireless USB Coordinator & Router (ワイヤレスUSBコーディネーター&ルーター)

- 対応したNetBotzアプライアンス機器に装着することによりワイヤレスセンサーのレシーバーとして機能
- 他機器USB接続による電源供給でワイヤレス環境の範囲拡大のためのルーターとしても機能
- 製品型番: NBWC100U

※ 最低1つのコーディネーターとして、NBWC100Uはワイヤレスセンサー環境の構築に必須です。コーディネーター、またはルーター機能は、NBPD0180でも代用可能です。



NetBotz Wireless Temperature & Humidity Sensor (ワイヤレス温湿度センサー)

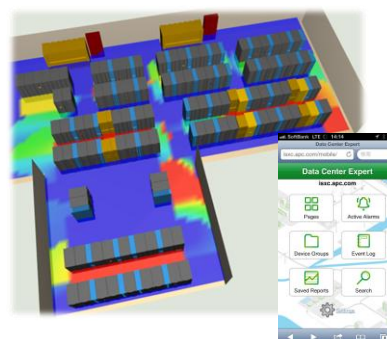
- 小さいだけでなく最小コストでの環境監視環境を構築可能
- 複数の取付方法が選択可能で、マグネット内蔵により、これまで範囲に取り込み切れなかった高所や狭い場所などへの環境監視も可能
- 製品型番: NBWS100H (温度/湿度)
- 製品型番: NBWS100T (温度)



StruxureWare Data Center 連携 (関連製品 - 別売)

NetBotz は、リアルタイムなデータ収集を可能にし、StruxureWareソフトウェアによる可視化をより強固で充実したソリューションとして提供
Webブラウザ経由、スマートフォン等からのアクセスで複数台を同時に監視、グラフ参照や出力が可能

ホットスポットや温度変化が気になる場所にワイヤレスセンサーを自由に移動してカラーの3D温度分布図を作成可能





NetBotz ワイヤレス環境監視センサー：製品仕様

NetBotz Wireless Sensor Pod 180		型番: NBPD0180
電気仕様		
入力電圧(定格値)	5 V USB; 3.6 V battery (エナジャイザー リチウム乾電池単3形を同梱、市販品で量販店などで一般購入可能)	
最大電流値	65 mA USB	
動作周波数	2405.0 to 2480.0 MHz	
定格出力電力	4 dBm (2.5 mW)	
使用可能チャネル数	16	
動作モード	Tx & Rx	
アンテナタイプ	Integral	
物理仕様		
製品寸法 (H x W x D)	29 x 108 x 57 mm	
梱包時寸法 (H x W x D)	51 x 229 x 163 mm	
重量 バッテリー内蔵時 / 取付けオプション同梱時 / 梱包時	0.1 Kg / 0.15 Kg / 0.55 Kg	
コンプライアンス 法令適合		
システム本体	CE, EMC Directive 2004/108/EC, ICES-003 Class B, FCC Part 15, EN 55022, EN 55024, EN 61326	
トランスミッター	CE, R&TTE Directive 1999/5/EC, Canada RS-210 Issue 8, FCC Part 15c, EN 300 328, EN 301 440-2, EN 301 489-3, EN 60950 日本の電波法第38条24第一項に適合(認証番号 010-100081)	
内蔵センサー仕様		
温度センサー	1.6°C to 48.8°C (35°F to 120°F) 精度誤差 +/- 1°C	
湿度センサー	10% to 90% 非結露時 精度誤差 +/- 5% RH	

NetBotz Wireless Sensors	型番: NBWC100U	NBWS100H	NBWS100T
電気仕様			
入力電圧(定格値)	USB	3V バッテリー, CR2477 ノンリチャージャブル プライマリーセル (パナソニック CR-2477リチウムコイン形電池を同梱、市販品で量販店などで一般購入可能)	
最大電流値	33mA	N/A	N/A
動作周波数	2405.0 to 2480.0 MHz		
使用可能チャネル数	16		
動作モード	Tx & Rx		
アンテナタイプ	Integral		
物理仕様			
製品寸法 (H x W x D)	13 x 25 x 25 mm	19 x 38 x 38 mm	19 x 38 x 38 mm
梱包時寸法 (H x W x D)	51 x 235 x 165 mm		
重量 本体質量 / 梱包時の重さ	0.05kg / 0.18 kg	0.02 / 0.25 kg	0.02 / 0.25 kg
内蔵センサー仕様			
温度センサー	無	1.6°C to 48.8°C (35°F to 120°F) 精度誤差 +/- 1°C	
湿度センサー	無	+/-4% RH, 20 to 90% RH, at 25°C +/-8% RH, 30 to 80% RH, from 15 to 30°C	無
コンプライアンス 法令適合			
EMC(電磁両立性) EMS (イミュニティ)/EMI (エミッション)	CE, EMC Directive 2004/108/EC, R&TTE Directive 1999/5/EC, Canadian ICES-003, US FCC 47 CFR Part 15 日本の電波法第38条24第一項に適合(認証番号 010-100153(NBWS100T/H), 010-100154(NBWC100U))		
接続可能範囲仕様			
接続可能範囲	30.5m (100ft.) (コーディネーターを中心に半径15.25m範囲内) ※データセンターなどラック列や電波障壁でセンサー電波が直接届かない場合は15.25m(50ft.)範囲が理想的な構成です。		